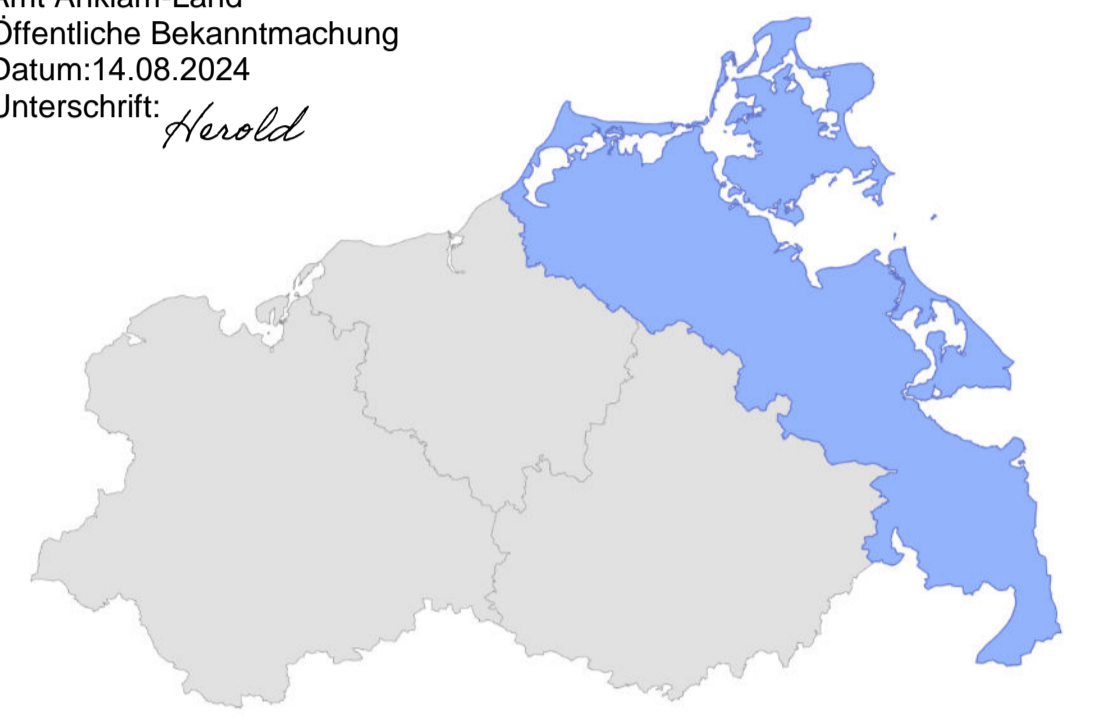


**Regionales
Raumentwicklungsprogramm**

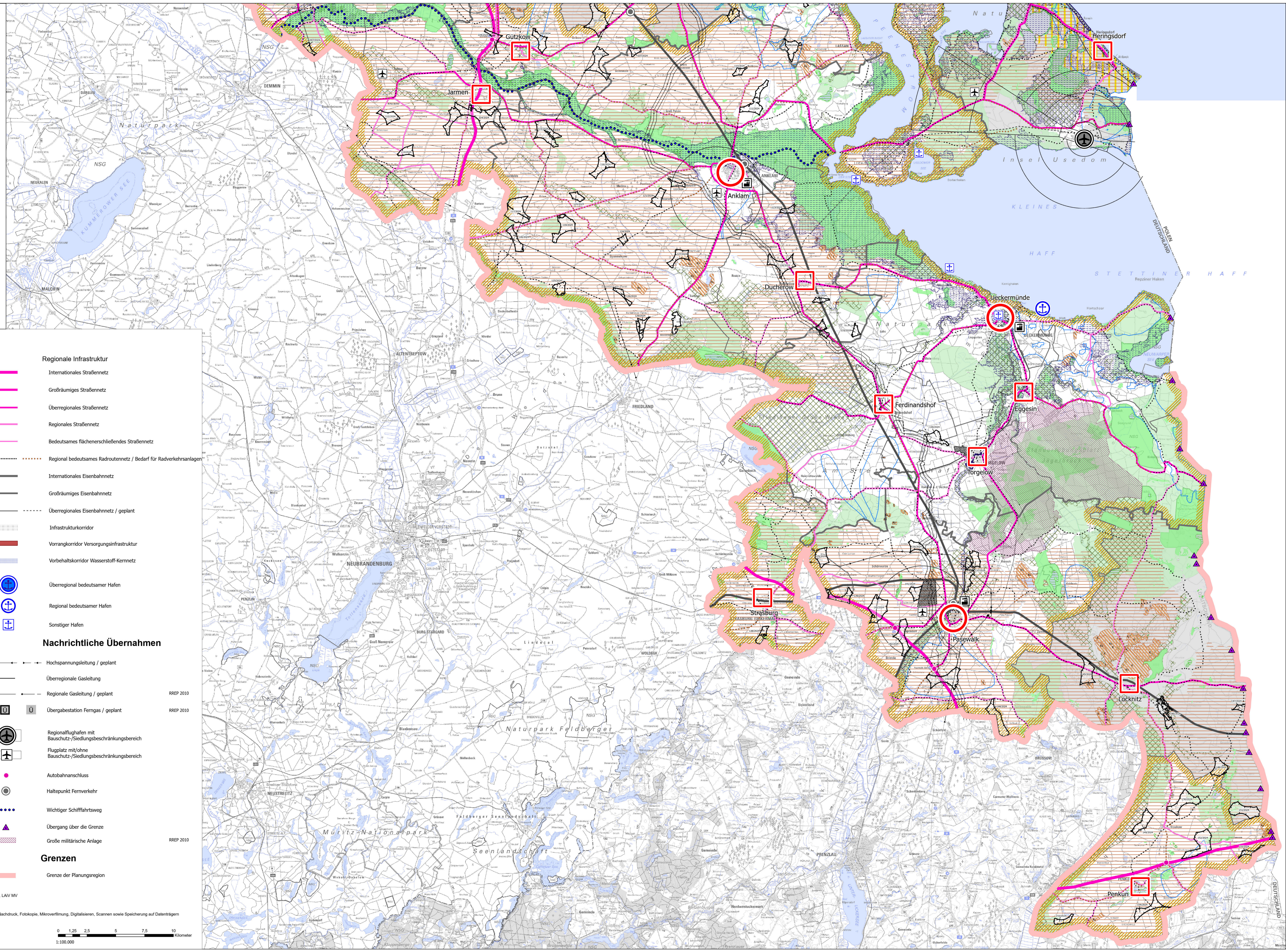
VORPOMMERN
-ERSTER ENTWURF 2024-

Karte Blatt 2
M 1 : 100.000
Stand Juli 2024

Amt Anklam-Land
Öffentliche Bekanntmachung
Datum: 14.08.2024
Unterschrift: *Herold*



Regionaler Planungsverband Vorpommern



Raumordnerische Festlegungen

Regionale Siedlungsstruktur

- Oberzentrum (Greifswald und Stralsund bilden ein Oberzentrum)
- Mittelzentrum
- Grundzentrum
- Ländliche Gestaltungsräume
- Stadt-Umland-Raum
- Ländliche Räume
- Mittelbereich
- Nahbereich
- Vorranggebiet Gewerbe und Industrie
- Bedeutsamer Entwicklungsstandort Gewerbe und Industrie

Regionale Freiraumstruktur

- Vorranggebiet Naturschutz und Landschaftspflege
- Vorranggebiet Naturschutz und Landschaftspflege auf Gewässern
- Vorbehaltsgebiet Naturschutz und Landschaftspflege
- Vorbehaltsgebiet Naturschutz und Landschaftspflege auf Gewässern
- Klimaschutz auf Moor
- Tourismusschwerpunktraum
- Vorbehaltsgebiet Landwirtschaft
- Vorbehaltsgebiet Trinkwasser
- Vorranggebiet Küstenschutz
- Vorbehaltsgebiet Küstenschutz
- Vorranggebiet Rohstoffsicherung (Kies K; Kiessand Ks; Sand S; Ton T; Kreidekalk Ka)
- Vorbehaltsgebiet Rohstoffsicherung (Kies K; Kiessand Ks; Sand S; Ton T; Kreidekalk Ka)
- Vorranggebiet Windenergieanlagen

Regionale Infrastruktur

- Internationales Straßennetz
- Großräumiges Straßennetz
- Überregionales Straßennetz
- Regionales Straßennetz
- Bedeutsames flächenerschließendes Straßennetz
- Regional bedeutsames Radrotenetz / Bedarf für Radverkehrsanlagen
- Internationales Eisenbahnnetz
- Großräumiges Eisenbahnnetz
- Überregionales Eisenbahnnetz / geplant
- Infrastrukturkorridor
- Vorrangkorridor Versorgungsinfrastruktur
- Vorbehaltskorridor Wasserstoff-Kernnetz
- Überregional bedeutsamer Hafen
- Regional bedeutsamer Hafen
- Sonstiger Hafen

Nachrichtliche Übernahmen

- Hochspannungsleitung / geplant
- Überregionale Gasleitung
- Regionale Gasleitung / geplant
- Übergabestation Ferngas / geplant
- Regionalflughafen mit Bauschutz-/Siedlungsbeschränkungsbereich
- Flugplatz mit/ohne Bauschutz-/Siedlungsbeschränkungsbereich
- Autobahnanschluss
- Haltepunkt Fernverkehr
- Wichtiger Schifffahrtsweg
- Übergang über die Grenze
- Große militärische Anlage

Grenzen

- Grenze der Planungsregion

Rasterdaten der Digitalen Topographischen Karte (DTK100) 1 : 100.000 Mecklenburg-Vorpommern, LAV MV
Geographisch modifiziert
© GeoBasis-DE/M-V 2022

Vervielfältigung nur mit Erlaubnis des Herstellers. Als Vervielfältigung, auch von Teilen, gelten z.B. Nachdruck, Fotokopie, Mikroverfilmung, Digitalisieren, Scannen sowie Speicherung auf Datenträgern
Bearbeitung / Kartographie: Ministerium für Wirtschaft, Infrastruktur, Arbeit und Tourismus

Herausgeber: Regionaler Planungsverband Vorpommern
Stand: Juli 2024

