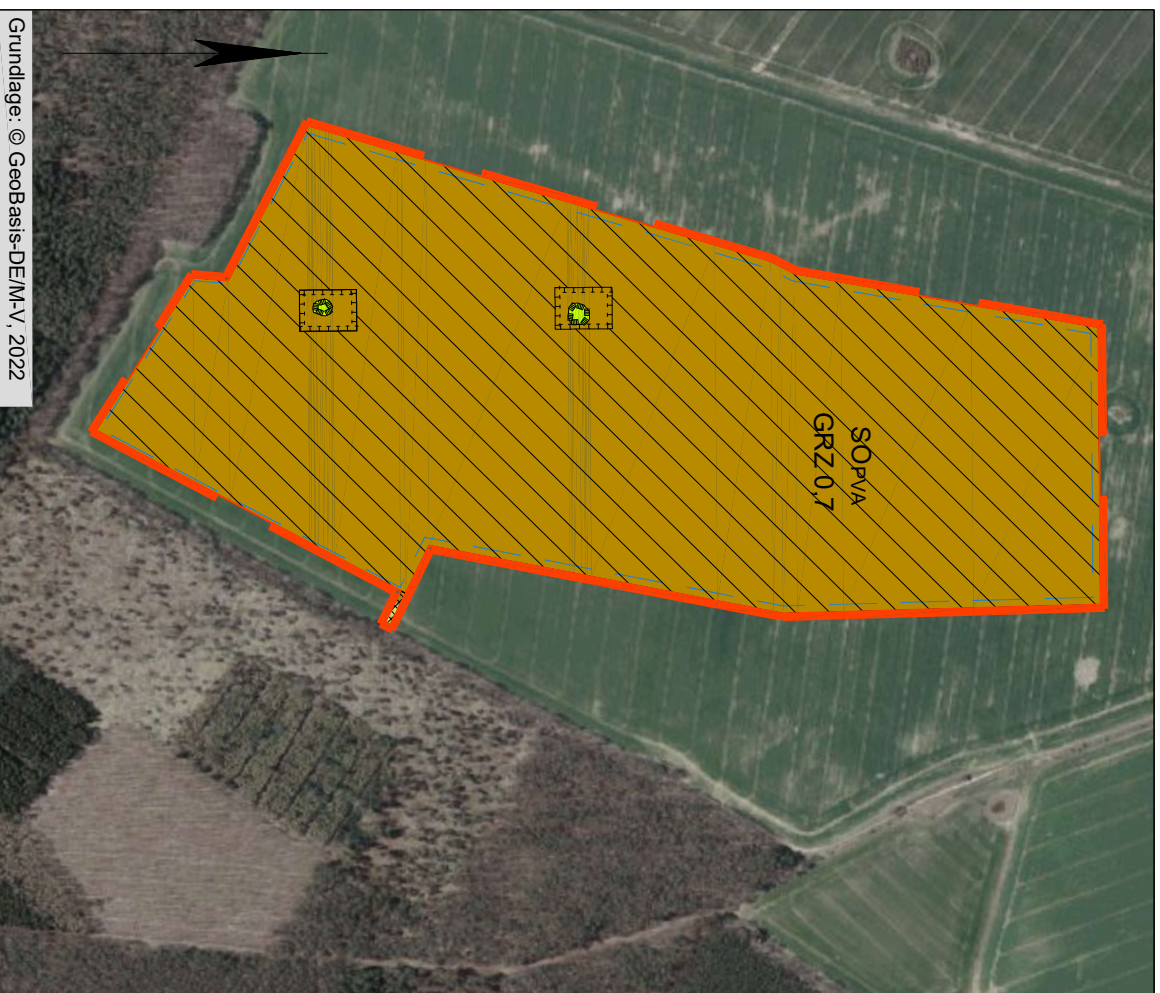



Bebauungsplan „Solarpark Drewelow“ der Gemeinde Spantekow Konfliktplan



Grundlage: © GeoBasis-DEM-V, 2022

Zeichenerklärung

| | |
|---|---|
|  | Geltungsbereich = Untersuchungsraum |
|  | Bauflächen |
|  | Verkehrsfläche |
|  | Baugrenze |
| SO pVA | Sondergebiet Photovoltaik |
| GRZ 0,7 | Grundflächenzahl- zulässige Versiegelung 70 % |
|  | Biotopschutz, Erhaltung |
|  | Maßnahmenfläche |

Amt Anklam-Land
Öffentliche Bekanntmachung
Datum: 02.12.2022
Unterschrift: *Warkke*