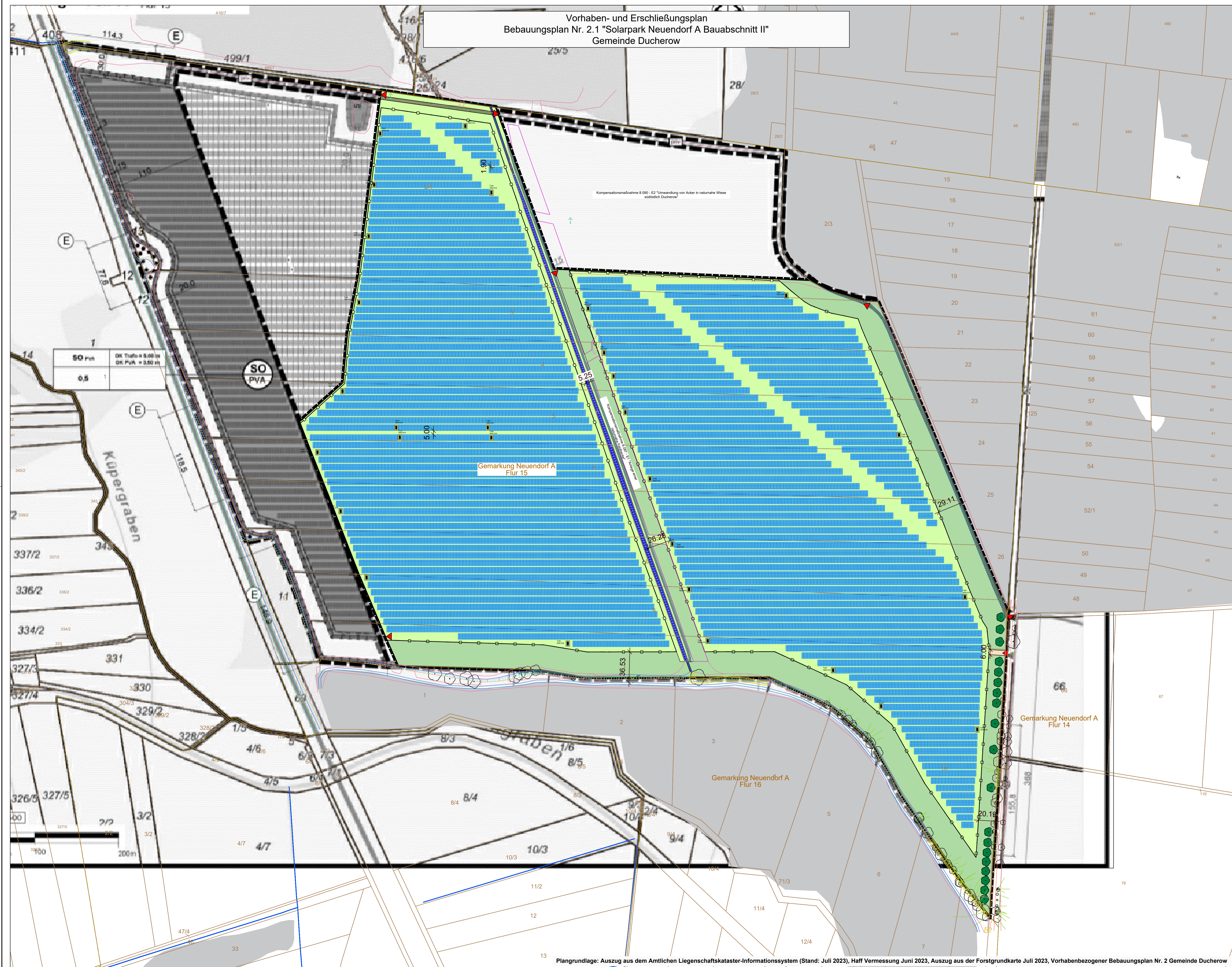


Vorhaben- und Erschließungsplan
 Bebauungsplan Nr. 2.1 "Solarpark Neuendorf A Bauabschnitt II"
 Gemeinde Ducherow



SO PVA	0,5	1	0,5	1
DK Trafos = 8,00 m		DK PVA = 3,50 m		

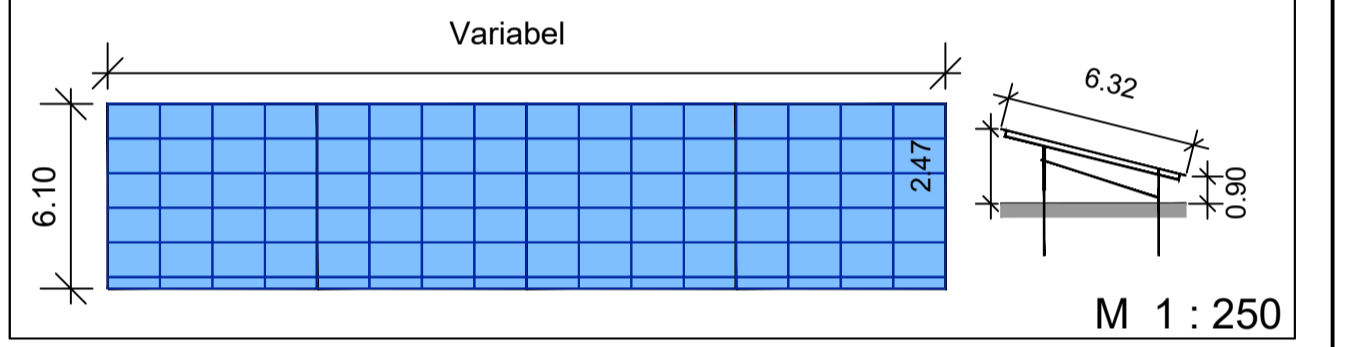
Zeichenerklärung
 I. Bestandsunterlagen

- 42/2 Flurstücksnummer
- Flurstücksgrenze/ Gemarkungsgrenze
- vorhandener Weg / Straße
- Fließgewässer
- Fließgewässer verrohrt
- Wald
- Bestand Baum

II. Festsetzungen

- Geltungsbereich
- Geplante Bäume
- Durchlässige Verkehrsfläche (Schotterfläche)
- Grünfläche
- Fläche für umweltrechtliche Maßnahmen und zu erhaltende Fläche
- Module
- Ein- bzw Ausfahrten
- Einfriedung des Aufstellbereiches
- Erschließungsweg unbefestigt
- Trafo 1600 kVA

Schematische Darstellung eines Modultisches



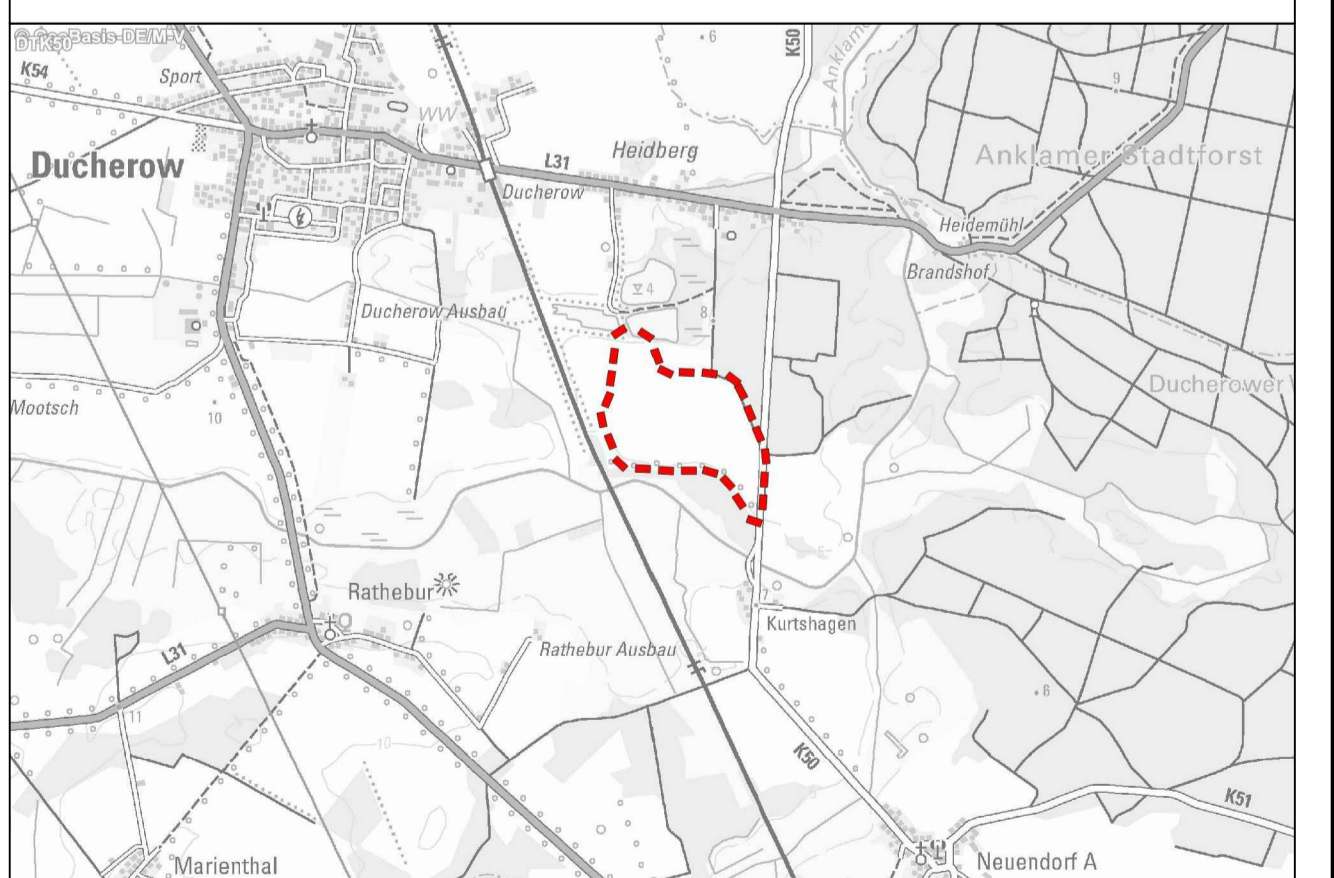
Amt Anklam-Land
 Öffentliche Bekanntmachung
 Datum: 17.10.2023
 Unterschrift: *Herold*



Satzung über den vorhabenbezogenen Bebauungsplan
 Nr. 2.1 "Solarpark Neuendorf A Bauabschnitt II"
 Gemeinde Ducherow

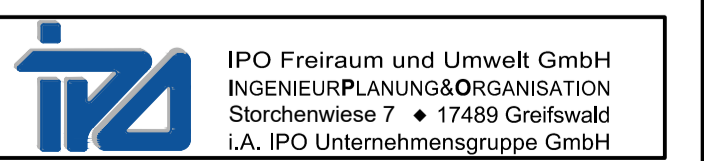
Vorhaben- und Erschließungsplan

Entwurf M 1 : 2.000



Übersichtsplan 1 : 40.000
 Quelle: Verändert nach DTK10 GeoBasis/DE/MV

Planverfasser:
 Stand: September 2023



Bauftragung:

