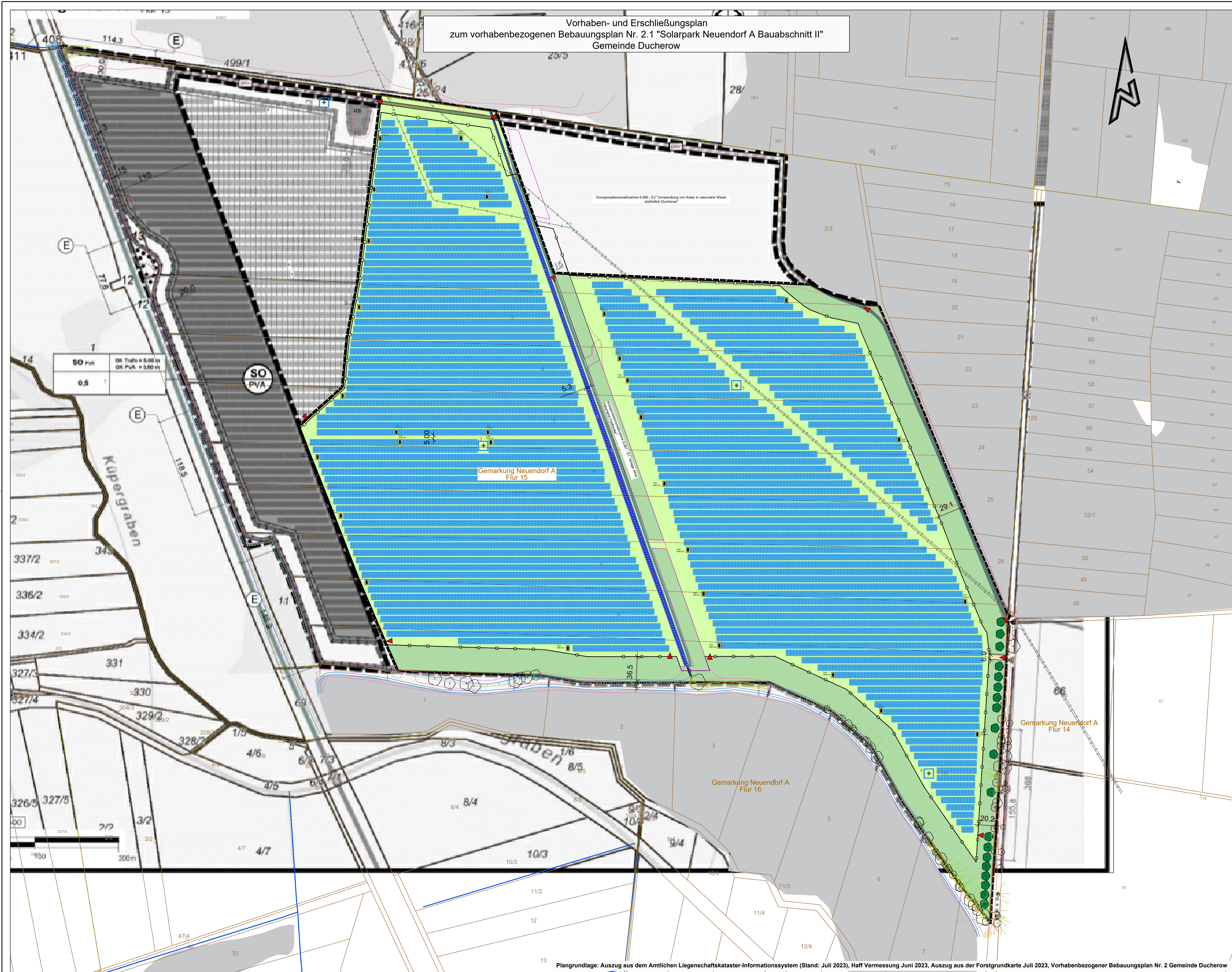
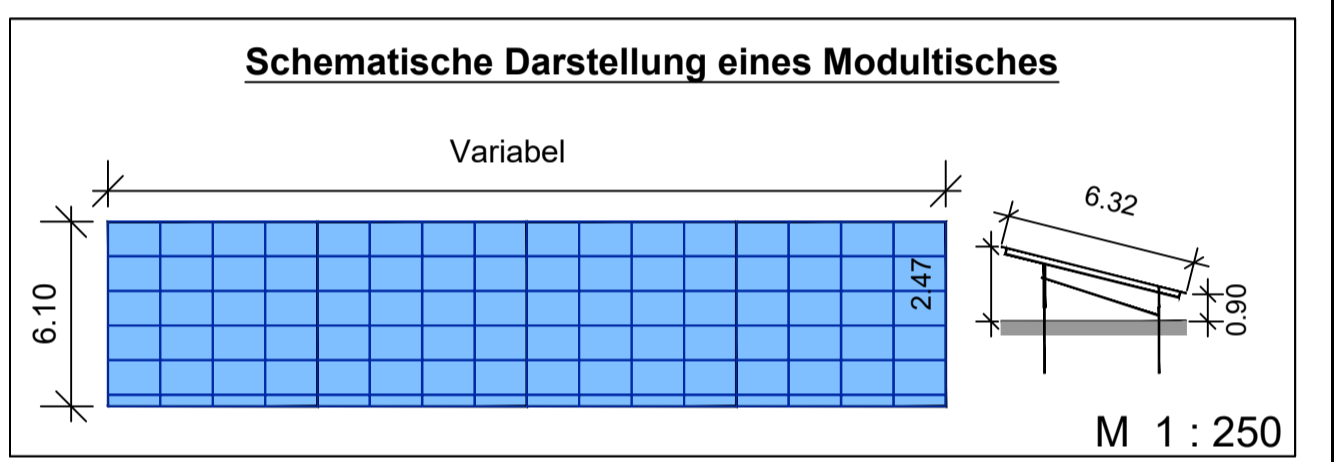


Vorhaben- und Erschließungsplan
zum vorhabenbezogenen Bebauungsplan Nr. 2.1 "Solarpark Neuendorf A Bauabschnitt II"
Gemeinde Ducherow



50 Puh	OK Trafos 8.000 m	OK PVA = 3.50 m
0,5	1	

- Zeichenerklärung**
- I. Bestandsunterlagen**
- 42/2 Flurstücksnummer
 - Flurstücksgrenze/ Gemarkungsgrenze
 - vorhandener Weg / Straße
 - Fließgewässer
 - Fließgewässer verrohrt
 - Wald
 - Bestand Baum
- II. Planung**
- Geltungsbereich des vorhabenbezogenen Bebauungsplans Nr. 2.1 "Solarpark Neuendorf A Bauabschnitt II"
 - Geplante Bäume
 - Durchlässige Verkehrsfläche (Schotterfläche)
 - Grünfläche
 - Fläche für umweltrechtliche Maßnahmen und zu erhaltende Fläche
 - Module
 - Ein- bzw Ausfahrten
 - Einfriedung des Aufstellbereiches
 - Erschließungsweg unbefestigt
 - Trafo 1600 kVA
 - Löschkissen



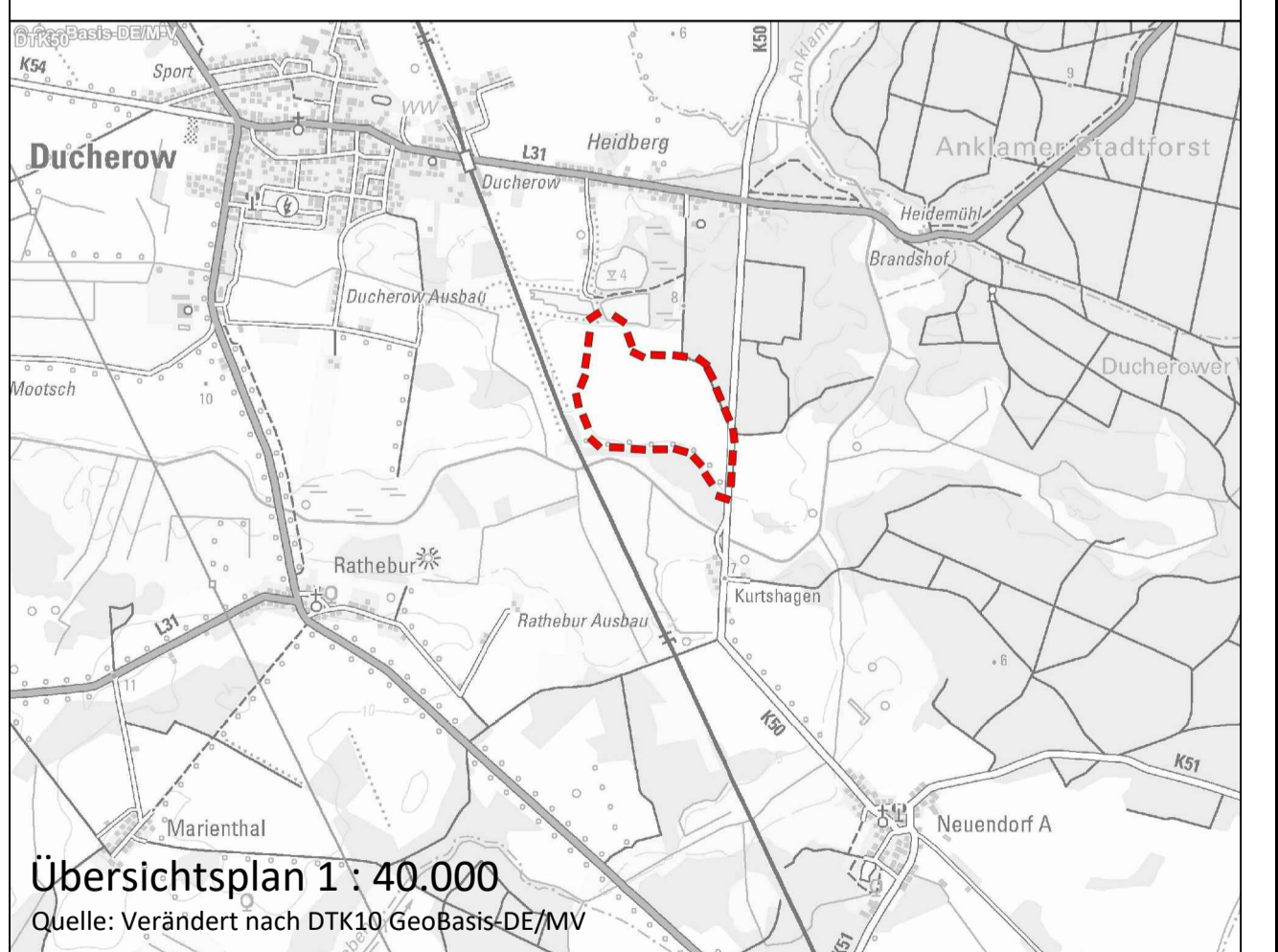
Amt Anklam-Land
Öffentliche Bekanntmachung
Datum: 12.06.2024
Unterschrift: Herold

Gemeinde Ducherow

Satzung über den vorhabenbezogenen Bebauungsplan
Nr. 2.1 "Solarpark Neuendorf A Bauabschnitt II"
Gemeinde Ducherow

Vorhaben- und Erschließungsplan

M 1 : 2.000



Planverfasser:
Stand: Februar 2024

IPO Freiraum und Umwelt GmbH
INGENIEURPLANUNG&ORGANISATION
Storchenwiese 7 • 17489 Greifswald
I.A. IFO Unternehmensgruppe GmbH

Beauftragung:

ANUMAR
Wir erzeugen Grünstrom