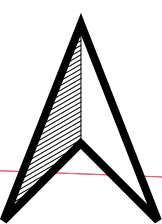
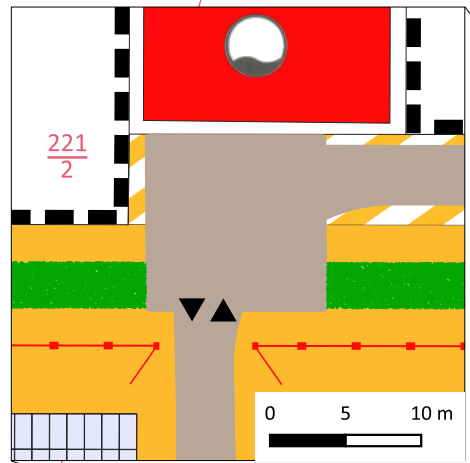


Vorhaben- und Erschließungsplan "Solarpark Drewelow"

Gemarkung Drewelow
Flur 1
Flurstücke 220/2 und 221/2

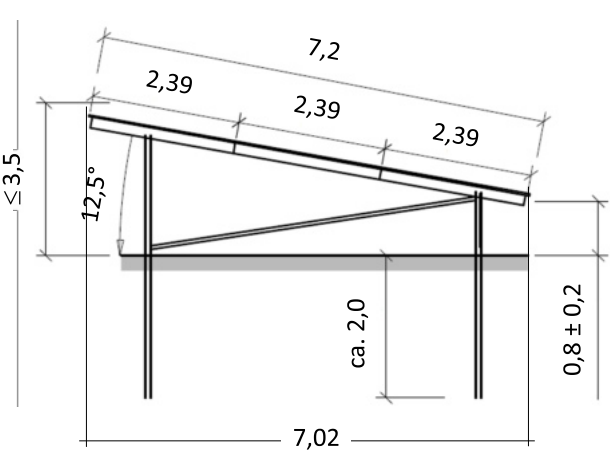


Legende

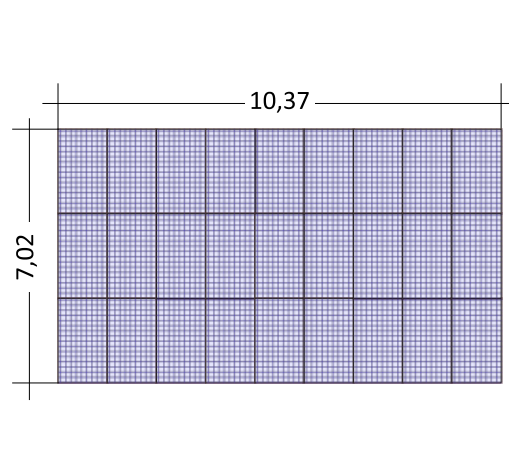
- Umgrenzung von Flächen für Maßnahmen zum Schutz, zur Pflege und zur Entwicklung von Natur und Landschaft
- Umgrenzung von Schutzgebieten
- natürliche Einfriedung (Hecke)
- Umgrenzung des räumlichen Geltungsbereiches des Bebauungsplans
- Flurstücksgrenze- und nummer
- Modultisch
- Transformatorstation mit Wechselrichter
- Spannungsumwandler
- Batteriespeicher
- Übergabestation
- Ersatzteilcontainer
- Einfriedung (Zaun)
- innere Erschließungswege
- Ein-/ Ausfahrt
- Löschwasserkissen

Schematische Darstellung der Modultische

seitliche Ansicht



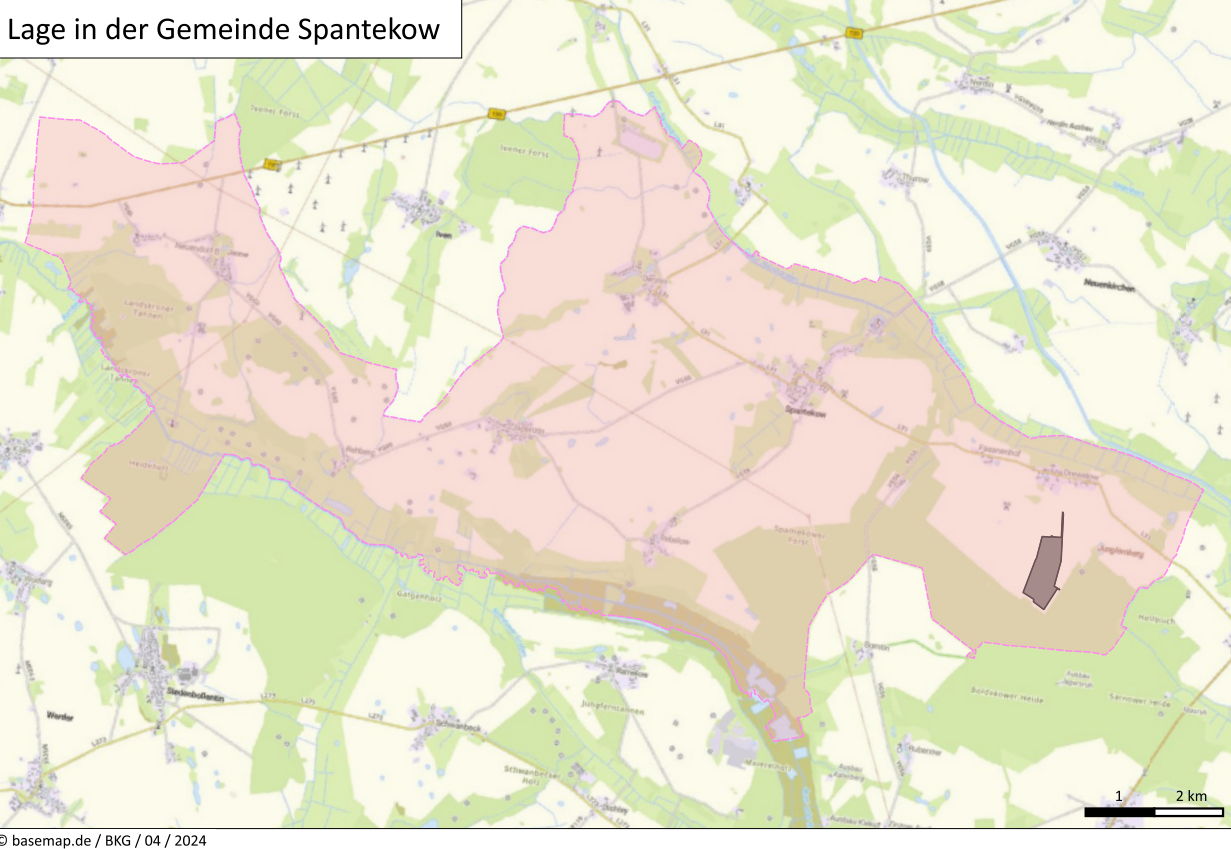
Draufsicht



unmaßstäbliche Prinzipdarstellung. (Angaben in Metern.)

Vorhaben- & Erschließungsplan zum vorhabenbezogenen Bebauungsplan Nr. 4 "Solarpark Drewelow"

Übersichtskarte



Gemarkung Drewelow Flur 1 Flurstücke 220/2 und 221/2

Träger der Planung:

Amt Anklam-Land
Öffentliche Bekanntmachung
Datum: 12.01.2026
Unterschrift: *Herold*

städtebauliche Planung:

Gemeinde Spantekow
über:
Amt Anklam-Land
Rebelower Damm 2
17392 Spantekow

INNOVAR Solar GmbH
Nagelshof 2
49716 Meppen

Maßstab 1: 2.500

Stand: 24.11.2025

Projekt: VuE-Plan-Drewelow - Layout: VuE-Plan