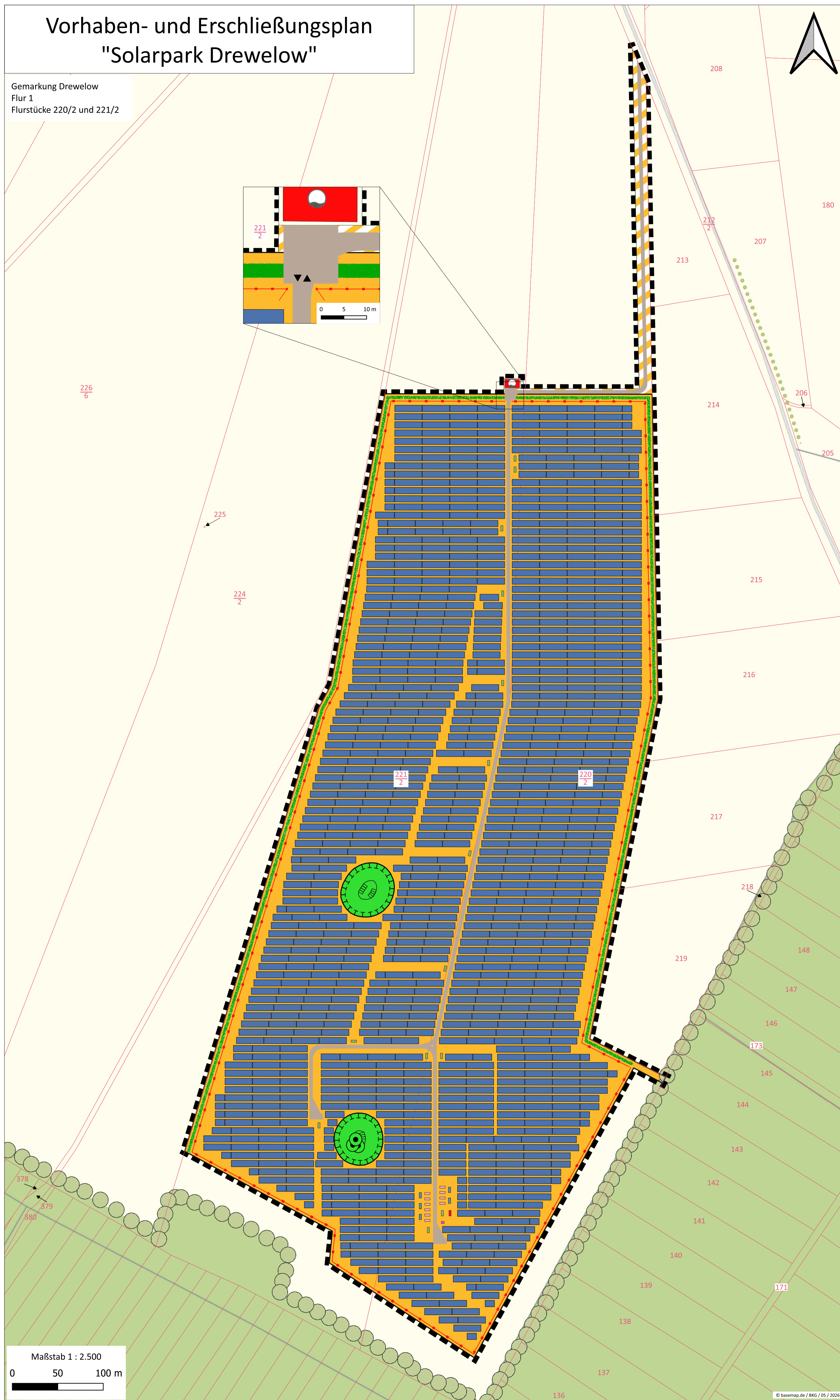
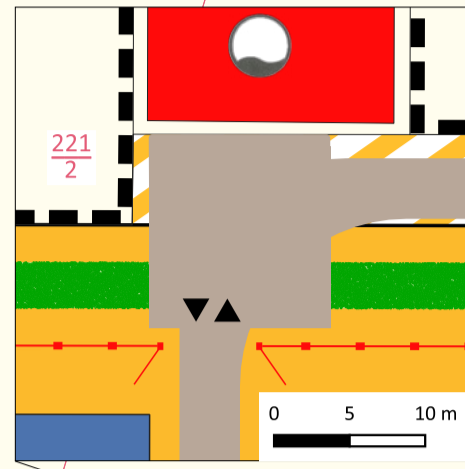


Vorhaben- und Erschließungsplan "Solarpark Drewelow"

Gemarkung Drewelow
Flur 1
Flurstücke 220/2 und 221/2

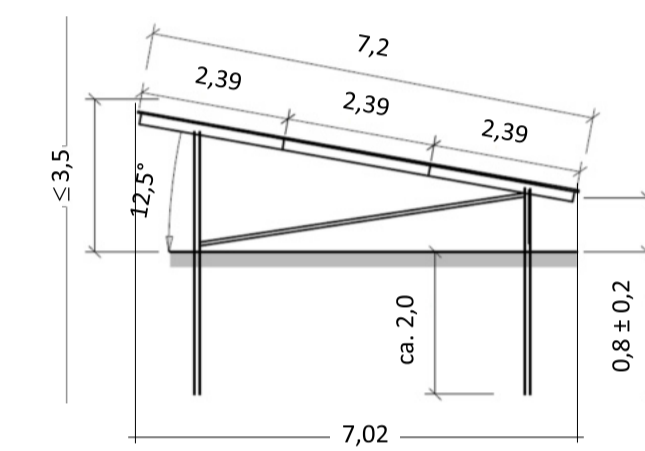


Legende

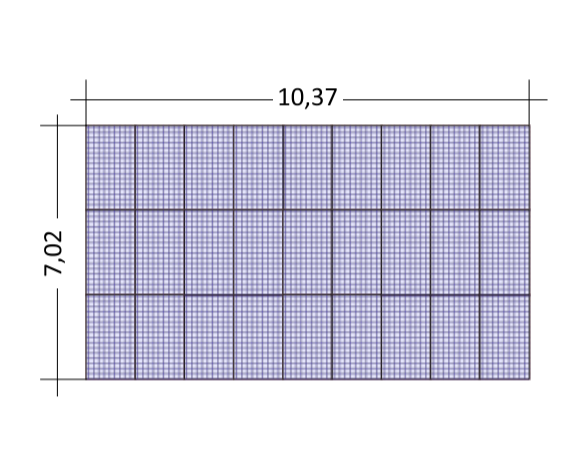
- Umgrenzung von Flächen für Maßnahmen zum Schutz, zur Pflege und zur Entwicklung von Natur und Landschaft
- Umgrenzung von Schutzgebieten
- natürliche Einfriedung (Hecke)
- Umgrenzung des räumlichen Geltungsbereiches des Bebauungsplans
- Flurstücksgrenze- und nummer
- Modultisch
- Transformatorstation
- Wechselrichter
- Batteriespeicher (10 x 5 MWh)
- Übergabestation
- Ersatzteilcontainer
- Einfriedung (Zaun)
- Erschließungswege
- Ein-/ Ausfahrt
- Löschwasserkrissen

Schematische Darstellung der Modultische

seitliche Ansicht



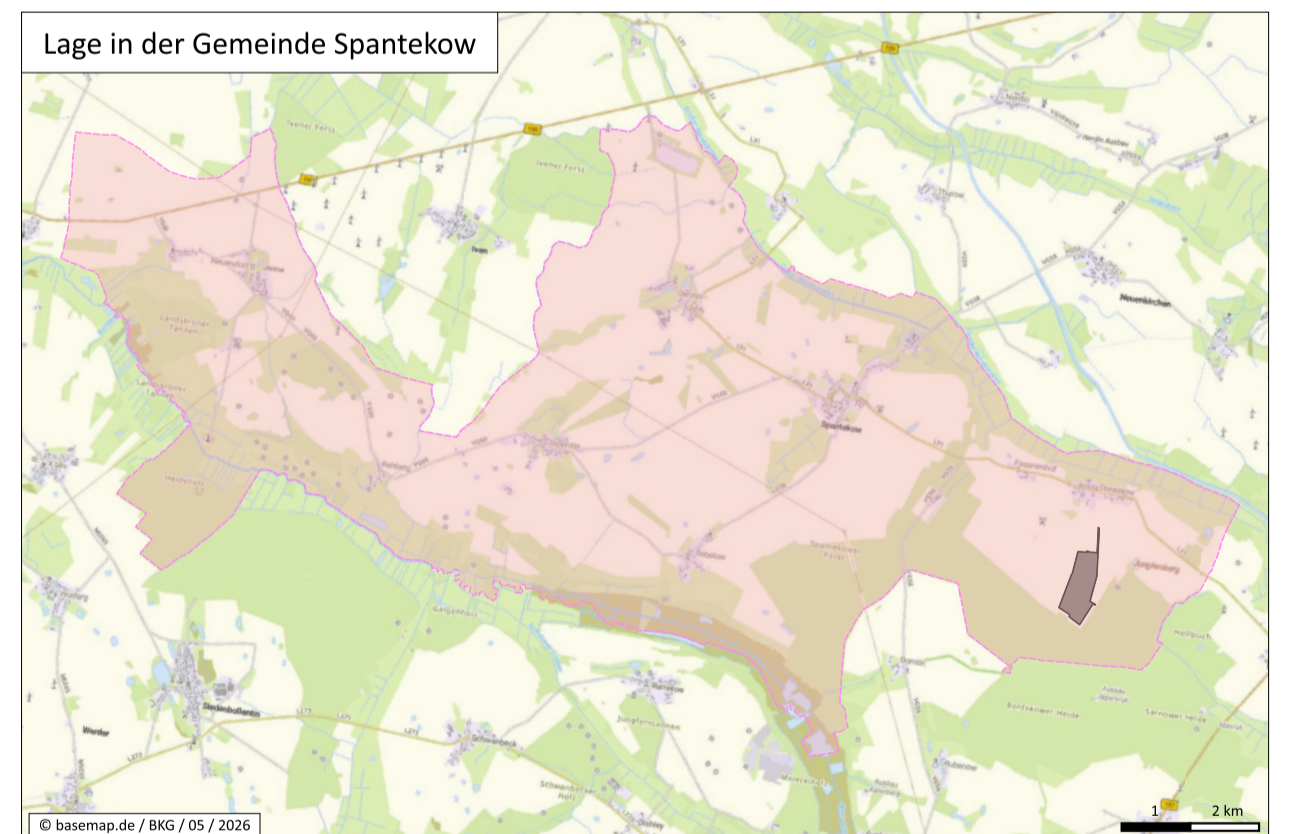
Draufsicht



unmaßstäbliche Prinzipdarstellung (Angaben in Metern)

Vorhaben- & Erschließungsplan zum vorhabenbezogenen Bebauungsplan Nr. 4 "Solarpark Drewelow"

Übersichtskarte



Gemarkung Drewelow

Flur 1

Flurstücke 220/2 und 221/2

Träger der Planung:

Amt Anklam-Land
Öffentliche Bekanntmachung
Datum: 04.06.2026
Unterschrift: *Herold*

Gemeinde Spantekow
über:
Amt Anklam-Land
Rebelower Damm 2
17392 Spantekow

städtebauliche Planung:

INNOVAR Solar GmbH
Nagelshof 2
49716 Meppen

Maßstab 1 : 2.500

Stand: 08.05.2026